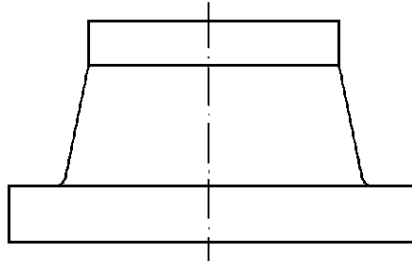


## Vorschweißbund aus PE-HD, kurze Form

Seite 46

für Stumpfschweißung

**PE - HD**  
**PE 100**



	SDR 33		SDR 17		SDR 11	
DA / mm	Art-Nr.	Preis/Euro	Art-Nr.	Preis/Euro	Art-Nr.	Preis/Euro
20					591150201	2,60
25					591150251	2,65
32					591150321	3,05
40					591150401	3,60
50			591150506	3,90	591150501	4,35
63			591150636	4,75	591150631	5,25
75			591150756	5,85	591150751	6,30
90			591150906	8,20	591150901	8,85
110	591151103	10,10	591151106	10,45	591151101	11,20
125	591151253	12,60	591151256	12,65	591151251	13,80
140	591151403	14,40	591151406	14,55	591151401	15,85
160	591151603	17,75	591151606	18,15	591151601	20,00
180	591151803	26,10	591151806	26,80	591151801	30,90
200	591152003	31,35	591152006	32,80	591152001	33,75
225	591152253	35,35	591152256	37,00	591152251	37,85
250	591152503	49,75	591152506	52,40	591152501	57,70
280	591152803	54,00	591152806	58,70	591152801	62,70
315	591153153	63,45	591153156	70,35	591153151	73,80
355	591153553	111,60	591153556	120,10	591153551	131,50
400	591154003	239,25	591154006	251,70	591154001	270,15

PP auf Anfrage

Preiskalkulation  
 0%

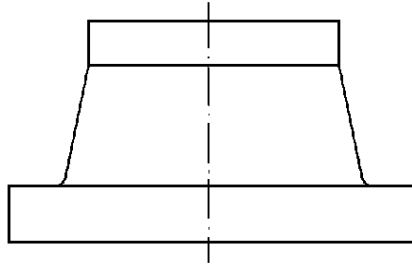
Änderungen vorbehalten

## Vorschweißbund aus PE-HD, kurze Form

für Stumpfschweißung

Seite 47

**PE - HD**  
**PE 100**



	<b>SDR 33</b>		<b>SDR 17</b>		<b>SDR 11</b>	
<b>DA</b> <b>/ mm</b>	<b>Art-Nr.</b>	<b>Preis/Euro</b>	<b>Art-Nr.</b>	<b>Preis/Euro</b>	<b>Art-Nr.</b>	<b>Preis/Euro</b>
<b>450</b>	591154503	<b>282,35</b>	591154506	<b>297,35</b>	591154501	<b>314,45</b>
<b>500</b>	591155003	<b>342,25</b>	591155006	<b>367,40</b>	591155001	<b>400,60</b>
<b>560</b>	591155603	<b>358,25</b>	591155606	<b>374,60</b>	591155601	<b>429,55</b>
<b>630</b>	591156303	<b>405,65</b>	591156306	<b>445,05</b>	591156301	<b>512,35</b>
<b>710</b>	591157103	<b>565,85</b>	591157106	<b>616,60</b>	591157101	<b>789,90</b>
<b>800</b>	591158003	<b>737,60</b>	591158006	<b>917,00</b>	591158001	<b>auf Anfrage</b>
<b>900</b>	591159003	<b>855,30</b>	591159006	<b>1101,75</b>	591159001	<b>auf Anfrage</b>
<b>1000</b>	591151003	<b>1686,65</b>	591151006	<b>1670,90</b>		
<b>1200</b>	591151203	<b>2369,25</b>	591151206	<b>auf Anfrage</b>		

PP auf Anfrage

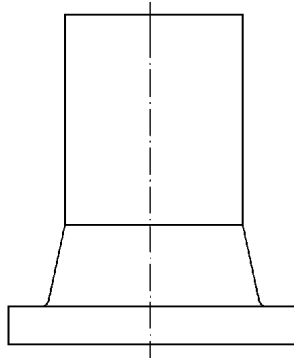
Preiskalkulation  
0%

Änderungen vorbehalten

## Vorschweißbund aus PE-HD, lange Form

Seite 50

PE - HD  
PE 100



DA / mm	SDR 17		SDR 11	
	Art-Nr.	Preis/Euro	Art-Nr.	Preis/Euro
20	591250206		591250201	3,70
25	591250256		591250251	3,75
32	591250326		591250321	4,40
40	591250406		591250401	5,35
50	591250506		591250501	6,80
63	591250636	8,05	591250631	8,05
75	591250756	10,00	591250751	10,00
90	591250906	13,40	591250901	13,55
110	591251106	16,70	591251101	16,85
125	591251256	20,80	591251251	20,95
140	591251406	24,35	591251401	25,10
160	591251606	29,80	591251601	30,10
180	591251806	47,20	591251801	47,50
200	591252006	53,50	591252001	53,80
225	591252256	57,70	591252251	84,85
250	591252506	69,85	591252501	89,20
280	591252806	105,90	591252801	117,50
315	591253156	139,15	591253151	149,15

gespritzte Ausführung  
PP auf Anfrage

Preiskalkulation  
0%

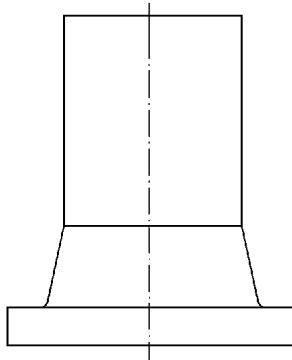
Änderungen vorbehalten

## Vorschweißbund aus PE-HD, kurze Form

Seite 48

( werkseitig um 200 mm verlängert, für  
Stumpf- und  
Muffenschweissung )

**PE - HD  
PE 100**



	<b>SDR 33 ( PE 80 )</b>		<b>SDR 17</b>		<b>SDR 11</b>	
<b>DA / mm</b>	<b>Art-Nr.</b>	<b>Preis/Euro</b>	<b>Art-Nr.</b>	<b>Preis/Euro</b>	<b>Art-Nr.</b>	<b>Preis/Euro</b>
<b>50</b>			591250506	<b>26,45</b>	591250501	<b>27,00</b>
<b>63</b>			591250636	<b>27,50</b>	591250631	<b>28,90</b>
<b>75</b>			591250756	<b>30,85</b>	591250751	<b>32,70</b>
<b>90</b>			591250906	<b>34,55</b>	591250901	<b>36,75</b>
<b>110</b>	191251103	<b>33,20</b>	591251106	<b>37,25</b>	591251101	<b>40,75</b>
<b>125</b>	191251253	<b>37,25</b>	591251256	<b>41,95</b>	591251251	<b>46,60</b>
<b>140</b>	191251403	<b>40,05</b>	591251406	<b>46,95</b>	591251401	<b>52,45</b>
<b>160</b>	191251603	<b>44,80</b>	591251606	<b>52,50</b>	591251601	<b>59,30</b>
<b>180</b>	191251803	<b>55,75</b>	591251806	<b>61,80</b>	591251801	<b>72,85</b>
<b>200</b>	191252003	<b>64,00</b>	591252006	<b>72,15</b>	591252001	<b>77,00</b>
<b>225</b>	191252253	<b>70,25</b>	591252256	<b>79,60</b>	591252251	<b>87,50</b>
<b>250</b>	191252503	<b>88,50</b>	591252506	<b>100,55</b>	591252501	<b>115,20</b>
<b>280</b>	191252803	<b>100,10</b>	591252806	<b>118,00</b>	591252801	<b>130,75</b>
<b>315</b>	191253153	<b>116,65</b>	591253156	<b>136,05</b>	591253151	<b>150,05</b>
<b>355</b>	191253553	<b>174,60</b>	591253556	<b>193,50</b>	591253551	<b>218,55</b>
<b>400</b>	191254003	<b>321,65</b>	591254006	<b>356,85</b>	591254001	<b>404,75</b>

PP auf Anfrage

Preiskalkulation  
0%

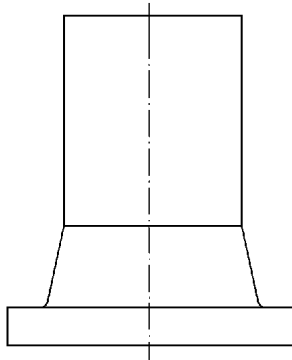
Änderungen vorbehalten

## Vorschweißbund aus PE-HD, kurze Form

Seite 49

( werkseitig um 200 mm verlängert, für  
Stumpf- und  
Muffenschweissung )

**PE - HD  
PE 100**



	<b>SDR 33 ( PE 80 )</b>		<b>SDR 17</b>		<b>SDR 11</b>	
DA / mm	Art-Nr.	Preis/Euro	Art-Nr.	Preis/Euro	Art-Nr.	Preis/Euro
<b>450</b>	191254503	<b>374,35</b>	591254506	<b>418,10</b>	591254501	<b>460,70</b>
<b>500</b>	191255003	<b>445,45</b>	591255006	<b>506,90</b>	591255001	<b>573,70</b>
<b>560</b>	191255603	<b>489,40</b>	591255606	<b>556,40</b>	591255601	<b>649,15</b>
<b>630</b>	191256303	<b>561,60</b>	591256306	<b>641,05</b>	591256301	<b>750,35</b>
<b>710</b>	191257103	<b>792,15</b>	591257106	<b>890,45</b>	591257101	<b>1340,00</b>
<b>800</b>	191258003	<b>1031,40</b>	591258006	<b>1283,55</b>	591258001	<b>auf Anfrage</b>
<b>900</b>	191259003	<b>1197,45</b>	591259006	<b>1541,85</b>	591259001	<b>auf Anfrage</b>
<b>1000</b>	191251003	<b>2360,55</b>	591251006	<b>2339,60</b>		
<b>1200</b>	191251203	<b>3316,00</b>	591251206	<b>auf Anfrage</b>		

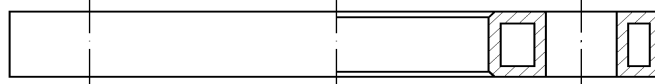
PP auf Anfrage

Preiskalkulation  
0%

Änderungen vorbehalten

# Losflansch

aus PP mit Stahleinlage  
 Stahl ( kunststoffbeschichtet )  
 IPP - Deltaflex beschichtet  
 Lochbild nach DIN 2501 PN 10



	PP mit Stahleinlage		Deltaflex beschichtet		Stahl ( kunststoffbeschichtet )	
DN / DA	Art-Nr.	Preis/Euro	Art-Nr.	Preis/Euro	Art-Nr.	Preis/Euro
15 / 20	292040201	6,20			292030201	auf Anfrage
20 / 25	292040251	6,90			292030251	"
25 / 32	292040321	8,50			292030321	"
32 / 40	292040401	10,15			292030401	"
40 / 50	292040501	12,55	292080501	11,30	292030501	"
50 / 63	292040631	15,40	292080631	13,90	292030631	"
65 / 75	292040751	17,50	292080751	15,80	292030751	"
80 / 90	292040901	21,60	292080901	19,40	292030901	"
100 / 110	292041101	29,30	292081101	26,35	292031101	"
100 / 125	292041251	29,30	292081251	26,35	292031251	"
125 / 140	292041401	36,85	292081401	33,15	292031401	"
150 / 160	292041601	45,40	292081601	37,65	292031601	"
150 / 180	292041801	45,40	292081801	37,65	292031801	"
200 / 200	292042001	65,80	292082001	59,25	292032001	"

PN 16 gebohrt auf Anfrage

Preiskalkulation  
 0%

## Losflansch

aus PP mit Stahleinlage  
Stahl ( kunststoffbeschichtet )  
IPP - Deltaflex beschichtet  
Lochbild nach DIN 2501 PN 10



		PP mit Stahleinlage		Deltaflex beschichtet		Stahl ( kunststoff- beschichtet )	
DN / DA	Art-Nr.	Preis/Euro	Art-Nr.	Preis/Euro	Art-Nr.	Preis/Euro	
<b>200 / 225</b>	292042251	<b>65,80</b>	292082251	<b>59,25</b>	292032251		<b>auf Anfrage</b>
<b>250 / 250</b>	292042501	<b>79,65</b>	292082501	<b>71,65</b>	292032501		"
<b>250 / 280</b>	292042801	<b>79,65</b>	292082801	<b>71,65</b>	292032801		"
<b>300 / 315</b>	292043151	<b>121,45</b>	292083151	<b>109,30</b>	292033151		"
<b>350 / 355</b>	292043551	<b>230,45</b>	292083551	<b>207,40</b>	292033551		"
<b>400 / 400</b>	292044001	<b>262,35</b>	292084001	<b>236,10</b>	292034001		"
<b>500 / 450</b>	292044501	<b>369,10</b>	292084501	<b>332,10</b>	292034501		"
<b>500 / 500</b>	292045001	<b>369,10</b>	292085001	<b>332,10</b>	292035001		"
<b>600 / 560</b>	292045601	<b>661,95</b>	292085601	<b>595,75</b>	292035601		"
<b>600 / 630</b>	292046301	<b>661,95</b>	292086301	<b>595,75</b>	292036301		"
<b>700 / 710</b>			292087101	<b>714,80</b>			
<b>800 / 800</b>			292088001	<b>862,60</b>			
<b>900 / 900</b>			292089001	<b>923,75</b>			
<b>1000 / 1000</b>			292081001	<b>1087,05</b>			
<b>1200 / 1200</b>			292081201	<b>1540,40</b>			

DN 700 / 710 mm - DN 1000 / 1000 mm für max. 6 bar  
DN 1200 / 1200 mm für max. 4 bar

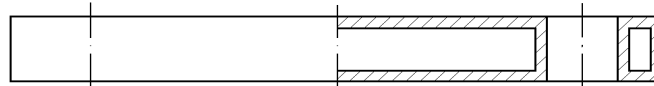
PN 16 gebohrt auf Anfrage

Preiskalkulation  
0%

## Blindflansch

Seite 53

aus PP mit Stahleinlage  
Stahl ( kunststoffbeschichtet )  
bzw. Blindflansch aus Aluminium  
Lochbild nach DIN 2501 PN 10



DN / DA	PP mit Stahleinlage		Aluminium, blank		Aluminium, beschichtet ( PN 6 )	
	Art-Nr.	Preis/Euro	Art-Nr.	Preis/Euro	Art-Nr.	Preis/Euro
15 / 20	293040201	58,50	293050201	26,70	293060201	27,95
20 / 25	293040251	59,25	293050251	30,45	293060251	31,96
25 / 32	293040321	60,60	293050321	32,95	293060321	34,60
32 / 40	293040401	62,55	293050401	37,45	293060401	39,30
40 / 50	293040501	73,50	293050501	40,80	293060501	42,85
50 / 63	293040631	80,55	293050631	44,20	293060631	46,30
65 / 75	293040751	93,70	293050751	48,40	293060751	50,80
80 / 90	293040901	103,50	293050901	58,00	293060901	60,90
100 / 110	293041101	129,60	293051101	56,85	293061101	69,15
100 / 125	293041251	129,60	293051251	65,85	293061251	69,15
125 / 140	293041401	172,65	293051401	88,50	293061401	92,95
150 / 160	293041601	214,05	293051601	98,65	293061601	103,60
150 / 180	293041801	214,05	293051801	89,65	293061801	103,60
200 / 200	293042001	238,20	293052001	145,60	293062001	152,85

PN 16 gebohrt auf Anfrage

Preiskalkulation  
0%

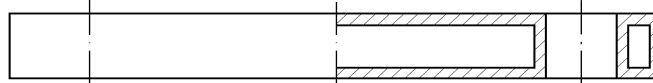
Änderungen vorbehalten



## Blindflansch

Seite 54

aus PP mit Stahleinlage  
Stahl ( kunststoffbeschichtet )  
bzw. Blindflansch aus Aluminium  
Lochbild nach DIN 2501 PN 10



	PP mit Stahleinlage		Aluminium, blank		Aluminium, beschichtet ( PN 6 )	
DN / DA	Art-Nr.	Preis/Euro	Art-Nr.	Preis/Euro	Art-Nr.	Preis/Euro
200 / 225	293042251	238,20	293052251	145,60	293062251	152,85
250 / 250	293042501	317,10	293052501	216,55	293062501	227,40
250 / 280	293042801	317,10	293052801	216,55	293062801	227,40
300 / 315	293043151	459,85	293053151	323,70	293063151	339,90
350 / 355	293043551	917,80	293053551	461,80	293063551	484,95
400 / 400	293044001	1048,95	293054001	563,20	293064001	591,40
500 / 450			293054501	auf Anfrage	293064501	758,80
500 / 500			293055001	auf Anfrage	293065001	758,80
600 / 560			293055601	auf Anfrage	293065601	1142,50
600 / 630			293056301	auf Anfrage	293066301	1142,50
700 / 710					293067101	2387,70
800 / 800					293068001	3144,40
900 / 900					293069001	3740,65
1000 / 1000					293061001	6635,10

PN 16 gebohrt auf Anfrage

Preiskalkulation  
0%

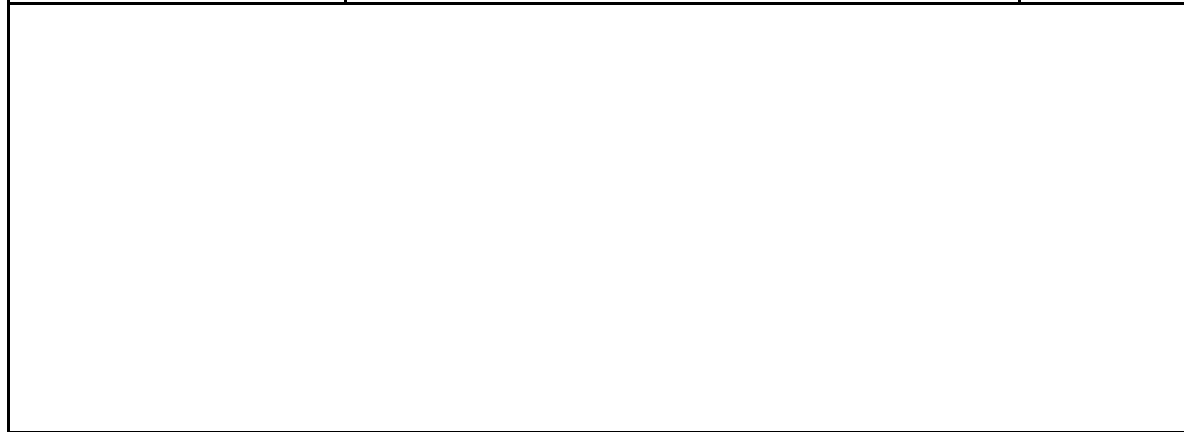
Änderungen vorbehalten



## Schrauben nach DIN 931

Seite 55

komplett mit U-Scheiben DIN 125  
und Sechskantmutter DIN 934  
Galv. verzinkt



929005001	M 12	M 16	M 20	M 24	M 27	M 30
Länge	Euro / Satz	Euro / Satz	Euro / Satz	Euro / Satz	Euro / Satz	Euro / Satz
50	2,10					
55	2,30	2,55				
60	2,60	2,75				
65	2,80	3,20	4,50			
70	3,05	3,60	4,55			
75	3,15	3,70	4,65			
80	3,25	3,85	4,75	7,90	22,50	
85	3,45	3,95		9,10		
90	3,60	4,00	5,05	9,20	22,95	28,95
95	3,70	4,25			23,80	29,50
100	4,00	4,30	5,65	9,65	24,70	29,95
110	4,35	4,50	7,60	12,10	25,80	30,45
120	4,55	4,70	8,05	12,80	26,00	30,65
130	5,20	5,05	9,75	13,05	26,90	33,85
140	6,50	6,20	15,55	15,95	28,25	34,50
150	8,90	10,20	15,75		30,00	34,75
160		10,20	16,05	18,30	31,15	35,65
170		10,20	16,20			
180		10,20	17,05	21,95	37,15	38,50
200		10,20	19,70	28,65	43,25	43,35
220			20,95	29,80		52,70
240			22,15	29,95		53,25
260			24,65	30,25		55,65
300			26,25	33,70		58,25

andere Materialien auf Anfrage

Preiskalkulation  
0%

Änderungen vorbehalten

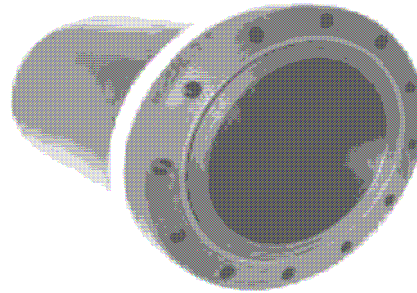
## Sonderflanschverbindungen

### PN 10 gebohrt

aus PE-HD / PE 100  
mit EPDM-O-Ring und Stahlflansch  
für Stumpf- und Muffenschweißung

Seite  
55 a

PE - HD  
PE 100



	SDR 17		SDR 11	
DN / DA / mm	Art-Nr.	Preis/Euro	Art-Nr.	Preis/Euro
65 / 90	592150906	197,20	592150901	197,20
80 / 110	592151106	209,00	592151101	209,00
100 / 140	592151406	229,70	592151401	229,70
125 / 160	592151606	266,30	592151601	266,30
125 / 180	592151806	280,40	592151801	280,40
150 / 200	592152006	298,60	592152001	298,60
200 / 250	592152506	387,10	592152501	387,10
250 / 315	592153156	567,10	592153151	567,10
300 / 355	592153556	642,20	592153551	642,20
350 / 400	592154006	786,10	592154001	786,10
400 / 450	592154506	1005,00	592154501	1005,00
500 / 560	592155606	1222,90	592155601	1222,90
500 / 630	592156306	2276,10	592156301	2276,10
600 / 710	592157106	3616,00	592157101	3616,00
700 / 800	592158006	3704,40	592158001	3704,40
800 / 900	592159006	4915,10	592159001	4915,10
900 / 1000	592151006	4979,50	592151001	4979,50
1000 / 1200	592151206	10207,80	592151201	10207,80

DN 65 mm - DN 150 mm = PN 10 / 16 gebohrt

SDR 17 und SDR 11: Flanschanschlussmaße nach EN 1092-1 PN 10 gebohrt

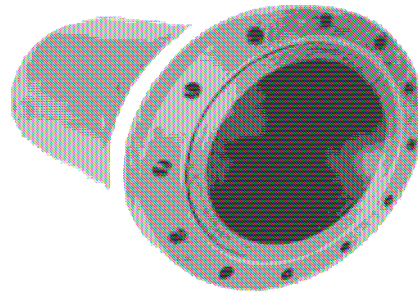
## Sonderflanschverbindungen

### PN 16 gebohrt

aus PE-HD / PE 100  
mit EPDM-O-Ring und Stahlflansch  
für Stumpf- und Muffenschweissung

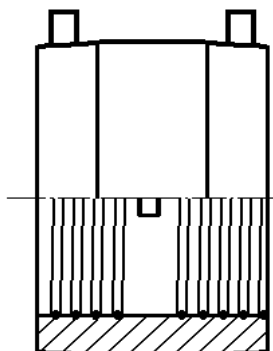
Seite  
55 b

PE - HD  
PE 100



	SDR 17 - SDR 11	
DN / DA / mm	Art-Nr.	Preis/Euro
65 / 90	592150902	197,20
80 / 110	592151102	209,00
100 / 140	592151402	229,70
125 / 160	592151602	266,30
125 / 180	592151802	280,40
150 / 200	592152002	298,60
200 / 250	592152502	404,30
250 / 315	592153152	619,10
300 / 355	592153552	696,20
350 / 400	592154002	951,30
400 / 450	592154502	1185,60
500 / 560	592155602	1853,20
500 / 630	592156302	2772,90
600 / 710	592157102	4139,20
700 / 800	592158002	4750,40
800 / 900	592159002	6527,80
900 / 1000	592151002	7476,90
1000 / 1200	592151202	11130,40

SDR 17 und SDR 11: Flanschanschlussmaße nach EN 1092-1 PN 16 gebohrt



<b>SDR 11</b>		
<b>DA / mm</b>	<b>Art-Nr.</b>	<b>Preis/Euro</b>
20	208010200	5,60
25	208010250	6,30
32	208010320	6,55
40	208010400	6,95
50	208010500	11,05
63	208010630	11,65
75	208010750	16,15
90	208010900	21,35
110	208011100	26,00
125	208011250	34,75
140	208011400	40,15
160	208011600	46,40
180	208011800	69,10
200	208012000	79,95
225	208012250	98,15
250	208012500	137,10
280	208012800	194,80
315	208013150	220,70
355	208013550	368,75
400	208014000	453,85
450	208014500	774,05
500	208015000	916,15
560	208015600	1717,00
630	208016300	2389,00

SDR 17 ab DA 110 mm - DA 800 mm auf Anfrage  
 Kanalmuffe SDR 26 / SDR 33 auf Anfrage

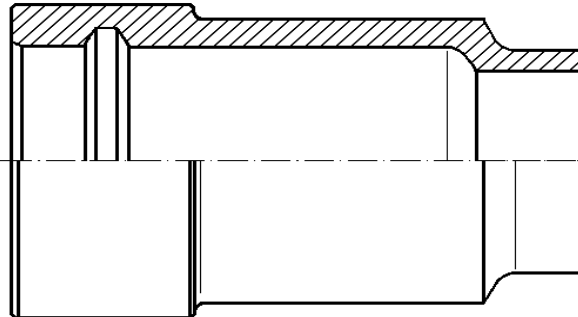
Preiskalkulation  
 0%

## Steck- und Dehnungsmuffe

Seite 74

inkl. Lippendichtung aus EPDM  
 für Stumpfschweissung

PE - HD  
 PE 100



	SDR 33		SDR 17		SDR 11	
DA / mm	Art-Nr.	Preis/Euro	Art-Nr.	Preis/Euro	Art-Nr.	Preis/Euro
63	572010633		572010636	36,25	572010631	38,75
75	572010753		572010756	43,60	572010751	46,20
90	572010903		572010906	52,55	572010901	54,05
110	572011103	45,75	572011106	74,45	572011101	75,10
125	572011253	58,60	572011256	94,20	572011251	98,45
140	572011403	89,80	572011406	96,65	572011401	113,40
160	572011603	98,55	572011606	114,85	572011601	145,65
180	572011803	139,80	572011806	148,00	572011801	188,90
200	572012003	160,25	572012006	174,10	572012001	221,70
225	572012253	195,10	572012256	277,70	572012251	292,40
250	572012503	223,65	572012506	325,70	572012501	345,40
280	572012803	320,10	572012806	375,25	572012801	426,60
315	572013153	336,90	572013156	487,45	572013151	513,10
355	572013553	400,60	572013556	657,35	572013551	691,45
400	572014003	532,20	572014006	782,40	572014001	823,50
450	572014503	918,95	572014506	1084,80	572014501	1141,85
500	572015003	1086,25	572015006	1703,80	572015001	1793,40
560	572015603	1211,90	572015606	1762,20	572015601	1854,90
630	572016303	1324,55	572016306	2165,00	572016301	2278,85

PP auf Anfrage

Preiskalkulation  
 0%

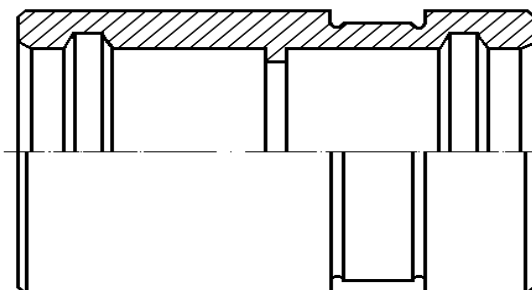
Änderungen vorbehalten

## Doppelsteckmuffe

inkl. Lippendichtung aus EPDM

Seite 75

PE - HD  
PE 100



	SDR 33		SDR 17		SDR 11	
DA / mm	Art-Nr.	Preis/Euro	Art-Nr.	Preis/Euro	Art-Nr.	Preis/Euro
110	573011103	90,40	573011106	91,40	573011101	111,00
125	573011253	143,60	573011256	139,65	573011251	170,90
140	573011403	156,10	573011406	159,50	573011401	194,20
160	573011603	167,15	573011606	170,40	573011601	207,90
180	573011803	205,90	573011806	208,80	573011801	254,60
200	573012003	258,90	573012006	262,45	573012001	304,85
225	573012253	270,50	573012256	274,30	573012251	334,45
250	573012503	289,60	573012506	292,90	573012501	357,55
280	573012803	357,55	573012806	361,85	573012801	441,10
315	573013153	442,50	573013156	445,40	573013151	543,05
355	573013553	528,45	573013556	533,95	573013551	651,50
400	573014003	706,65	573014006	709,35	573014001	865,60
450	573014503	853,70	573014506	859,15	573014501	1048,40
500	573015003	1039,15	573015006	1044,80	573015001	1274,50
560	573015603	1330,55	573015606	1335,10	573015601	1629,50
630	573016303	1585,10	573016306	1591,40	573016301	1941,50

Preiskalkulation  
0%

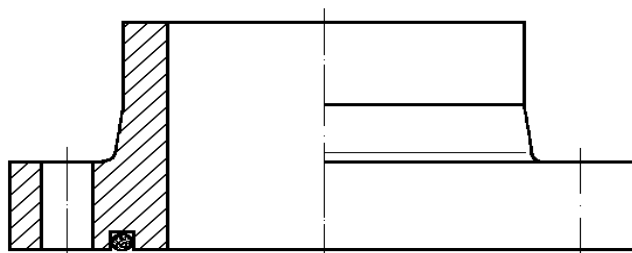
Änderungen vorbehalten

## Festflansch

mit EDPM O-Ring  
Flanschanschlußmaß nach DIN 2501 PN 10

Seite 76

PE - HD  
PE 100



	SDR 33 - SDR 11	
DA / mm	Art-Nr.	Preis/Euro
90	574010901	78,30
110	574011101	83,80
125	574011251	84,90
140	574011401	85,30
160	574011601	107,80
180	574011801	132,05
200	574012001	142,95
225	574012251	185,55
250	574012501	203,20
280	574012801	248,90
315	574013151	270,95
355	574013551	351,20
400	574014001	440,25
450	574014501	542,15
500	574015001	623,35
560	574015601	674,00
630	574016301	906,25

( max. Druckbelastung 3,2 bar )  
Sonderflanschverbindungen auf Anfrage

Preiskalkulation  
0%

Änderungen vorbehalten